



# Altémed



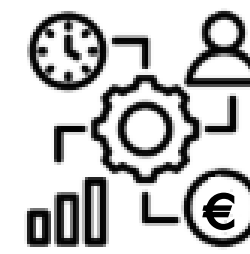
## Le pôle d'énergie d'Altémed

**09 septembre 2025**

**Marine Loizeau – Directrice Commerciale  
Direction de l'énergie**

# Une offre de service complète

- **L'équipe Développement** réalise les études techniques des projets
- **Accompagnement pour le montage** contractuel (AOT, concession, etc.)
- **Altémed finance le projet, et propose l'option de financement participatif**
- **L'équipe Travaux assure la maîtrise d'ouvrage** (administratif, exécution, contrôle)
- **L'équipe d'Exploitation et Maintenance** garantit le bon fonctionnement pendant la durée des contrats ou concessions
- **Gestion de la PMO** et de la répartition de l'énergie





# Notre offre de solaire photovoltaïque

## Tous types de centrales photovoltaïques :

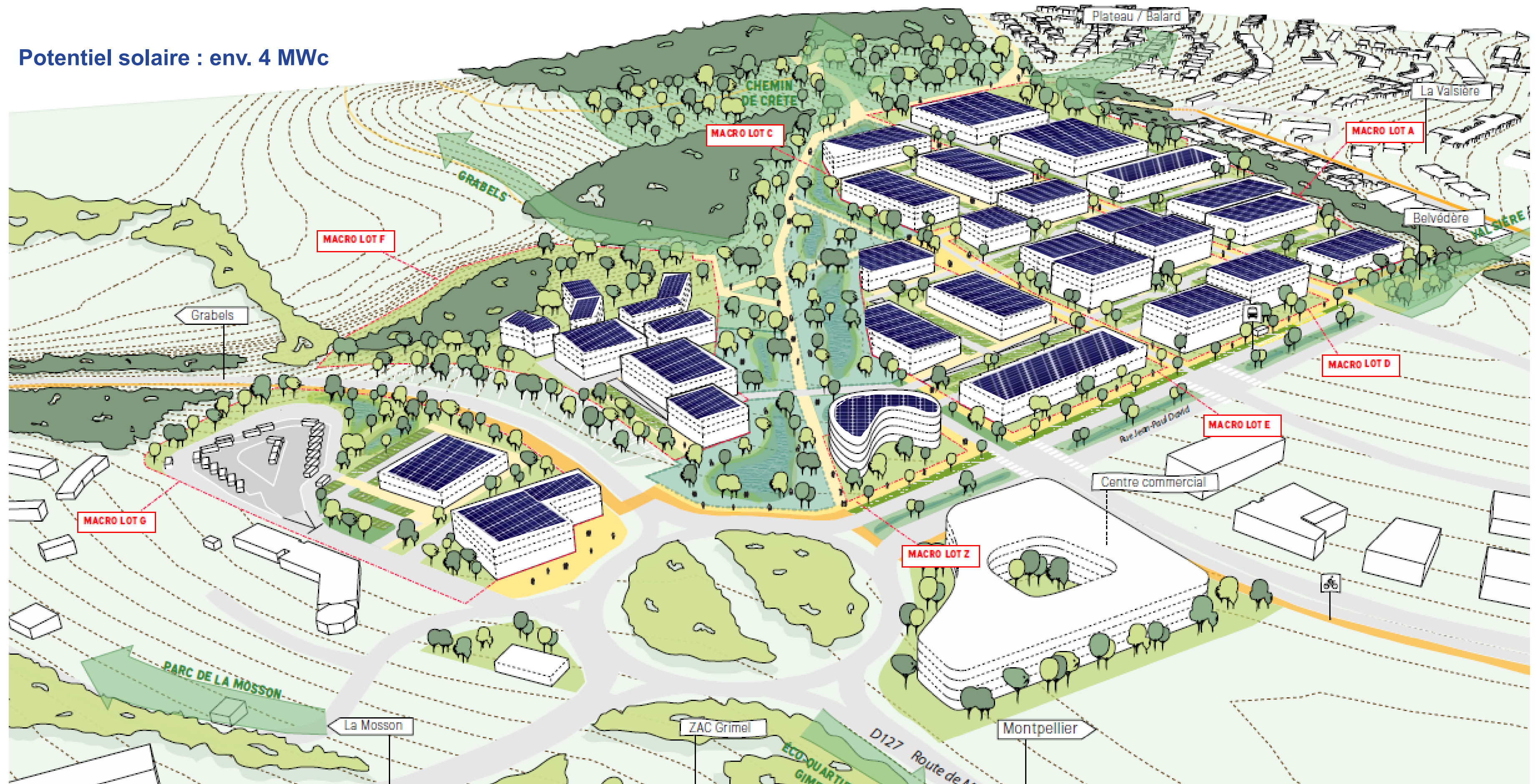
- Centrales au sol
- Ombrières de parking
- Toitures photovoltaïques
- Façades rideaux





# En toiture - La ZAC Euromédecine II – solarisé pour une ACC de quartier

Potentiel solaire : env. 4 MWc





# En ombrières : sur les parkings, à Clapiers, à Villeneuve-lès-Maguelone, à l'aéroport Montpellier Méditerranée



**Parking Par Leenhardt – Clapiers**



**Parking P8 – Aéroport Montpellier Méditerranée**



**Parking de la Maison des associations  
– Villeneuve-lès-Maguelone**



# Les préaux sportifs – terrain de tennis, etc.

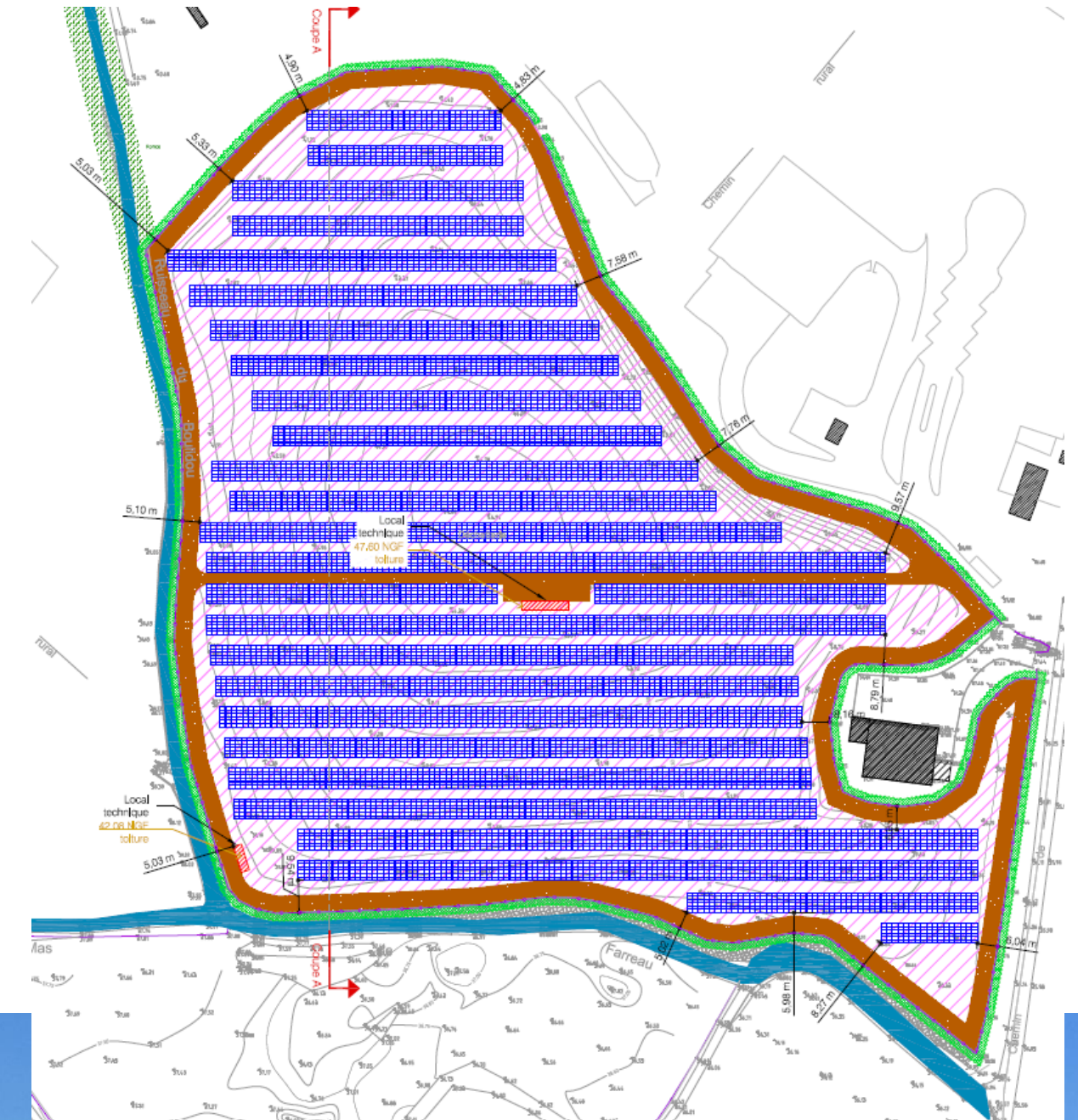




# Centrale au sol à Pignan

Ancien Centre d'enfouissement technique – les Molières – 4MWc

Vente de l'électricité en ACC avec surplus dans le cadre des appels d'offre CRE





# Un réseau de partenaires et outils performants

The logo for ENEDIS, featuring the word "ENEDIS" in a stylized font. The "E" and "D" are blue, while the "N" and "I" are green.The logo for EQUANS, featuring a stylized green leaf-like graphic to the left of the word "EQUANS" in a bold, sans-serif font.The logo for enercoop, featuring the word "enercoop" in red lowercase letters. Below it, the text "L'énergie militante" is written in orange. To the right is a stylized orange figure with its arms raised.The logo for LexCity avocats, featuring the word "LexCity" in a colorful, playful font (black, green, yellow, red) with a registered trademark symbol. Below it, the word "avocats" is written in a simple, black, lowercase font.The logo for heliowatt, featuring a stylized blue and grey graphic above the word "heliowatt" in a lowercase, sans-serif font. Below it, the words "OMBRE ET ÉNERGIE" are written in a smaller, all-caps, sans-serif font.The logo for elcoop, featuring the word "elcoop" in a stylized font where the "o" is a yellow infinity symbol. Below it, the text "L'ÉNERGIE EN COMMUN" is written in a smaller, all-caps, sans-serif font.The logo for enerfip, featuring a white circular emblem with a stylized sun and waves on a dark green background. Below the emblem, the word "enerfip" is written in a white, lowercase, sans-serif font.

... et vous en tant que porteur de projet

The logo for Castelnau le-lez, featuring a white silhouette of a town skyline above the text "Castelnau le-lez" in a white, sans-serif font, all on a dark blue background.The logo for the Ville de Grabels, featuring a stylized red and yellow graphic to the left of the text "Ville de Grabels" in a serif font.The logo for MPL AÉROPORT, featuring a white airplane icon above the text "MPL AÉROPORT" in a bold, sans-serif font, all on a dark blue background.The logo for the Commune de Clapiers, featuring a stylized green and yellow graphic above the text "COMMUNE DE CLAPIERS" in a small, all-caps, sans-serif font.The logo for Villeneuve les-Maguelone, featuring a blue shield with two white palm trees and the text "VILLENEUVE LÈS-MAGUELONE" above it.



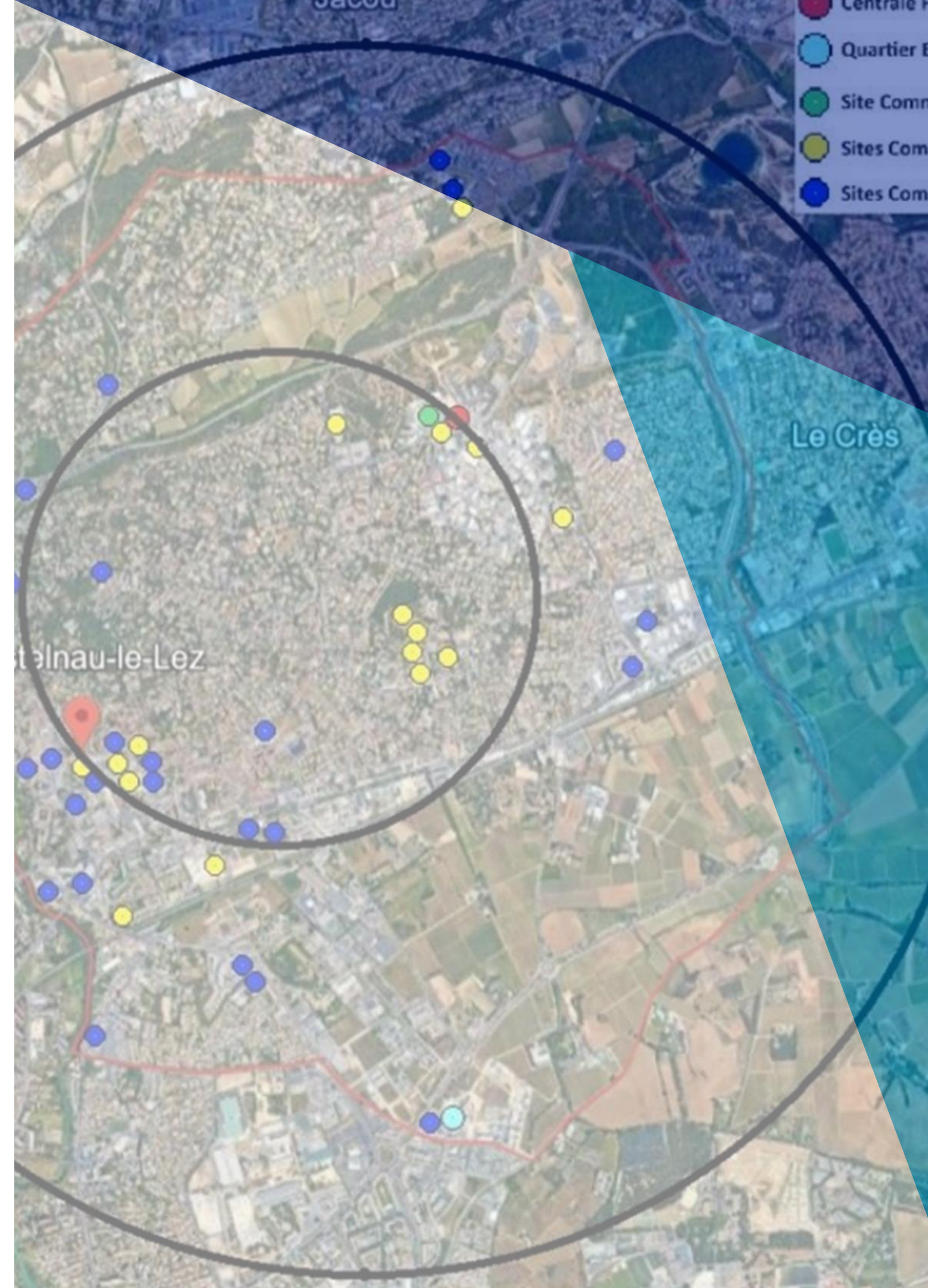
# La PMO Territoriale ALTEMED

- Une **PMO globale** prête pour intégrer tous les nouveaux projets d'ACC en commune, en métropole, en département 34 et en Région Occitanie
- Les statuts définissent les grandes lignes et la gouvernance,
- Un collège pour chaque boucle et pour chaque projet

# Altémed



ACC PMO  
Territoriale





# Les avantages d'une ACC

- Consommation d'une **énergie locale et 100% renouvelable**
- Un **tarif d'électricité stable** et prévisible dans le temps
- Amélioration du **bilan CO2** et du **bilan BEGES**
- Assemble les membres au sein d'un **collectif vertueux**
- **Valorise le patrimoine** existant et futur
- Peut s'**ouvrir aux citoyens** de la commune, avec une offre sur-mesure d'énergie locale
- Permet d'**intégrer des installations** existantes pour **valoriser leur production**





# Altémed

